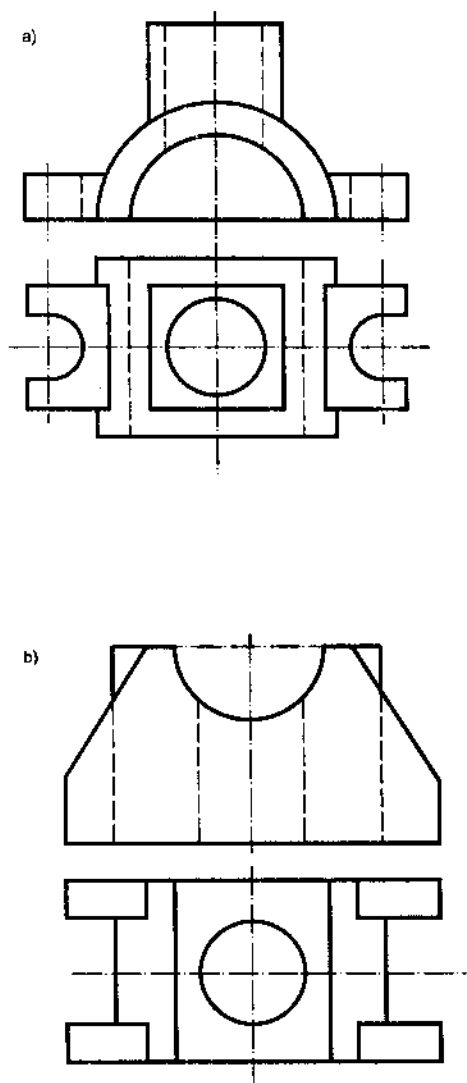
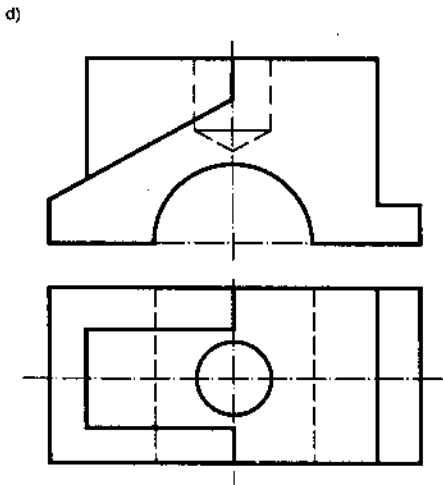
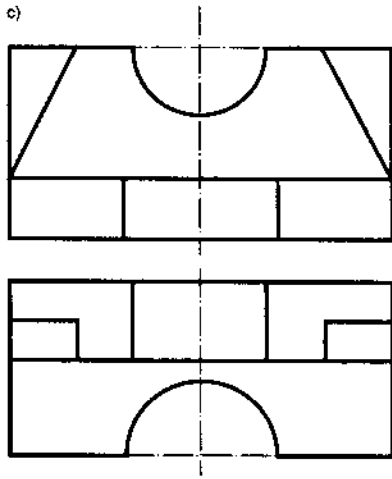


4.13. Vẽ hình chiếu cạnh từ hai hình chiếu đứng và bằng (hình 4.13).

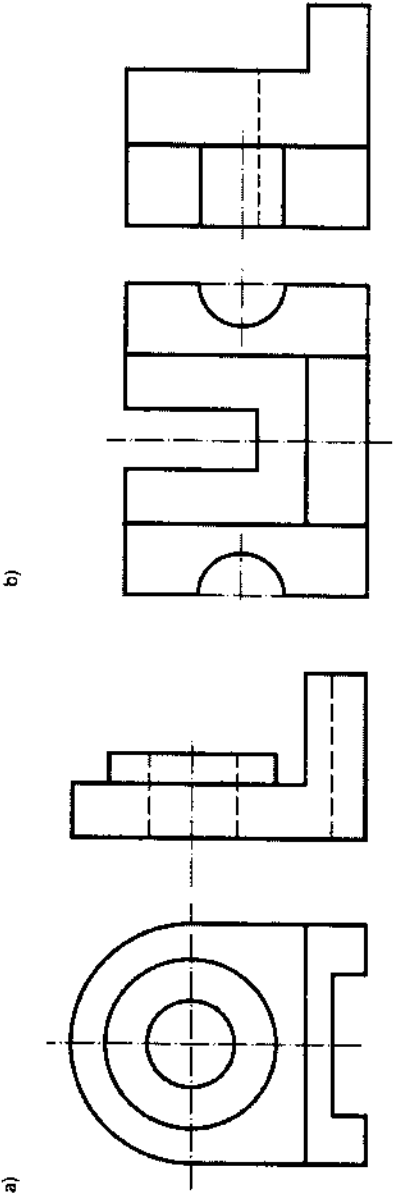


Hình 4.13



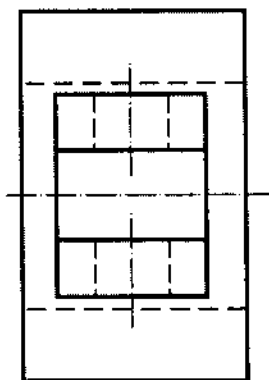
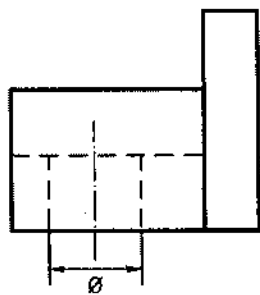
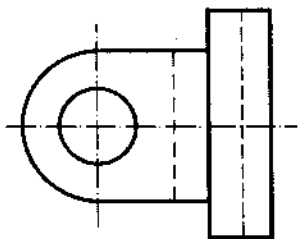
Hình 4.13

4.14. Vẽ hình chiếu bằng từ hai hình chiếu đứng và cạnh (hình 4.14).

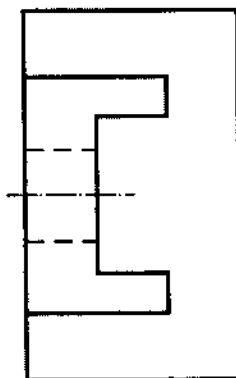


Hình 4.14

4.15. Vẽ hình chiếu đứng từ hình chiếu bằng và cạnh (hình 4.15).



b)



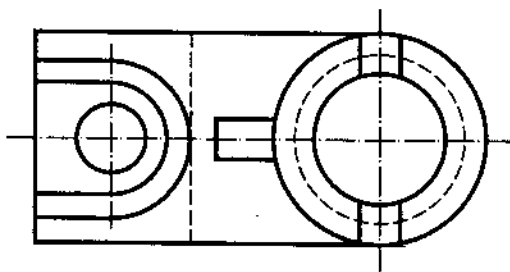
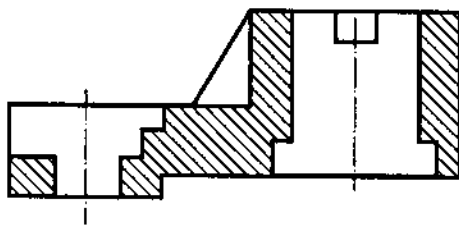
a)

Hình 4.15

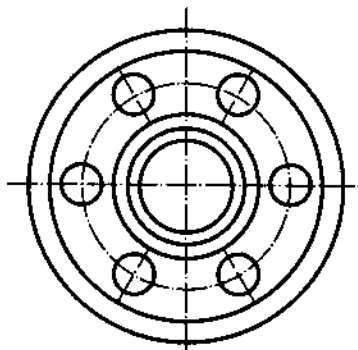
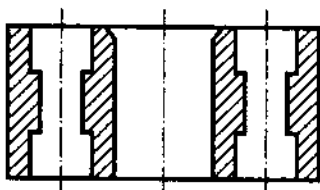
3. Hình cắt và mặt cắt

4.16. Bổ sung các nét còn thiếu trong các hình cắt (hình 4.16).

a)

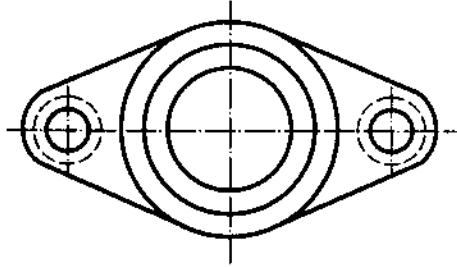
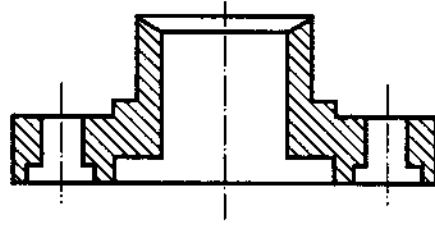


b)

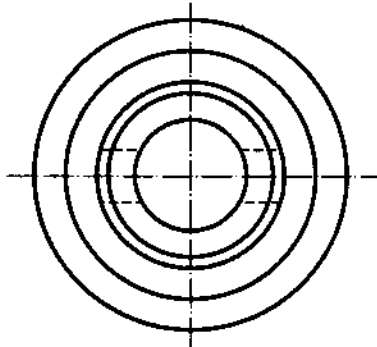
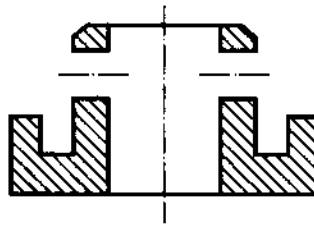


Hình 4.16

c)

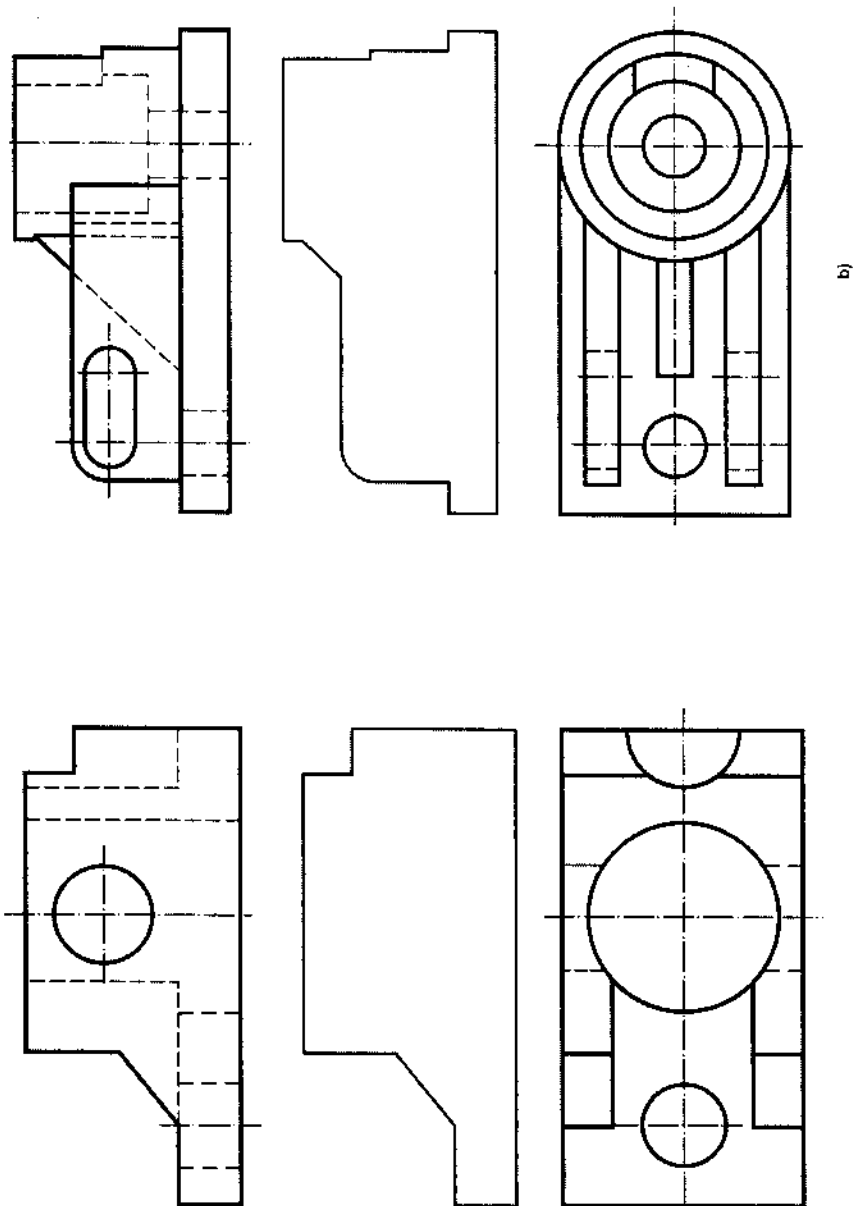


d)



Hình 4.16

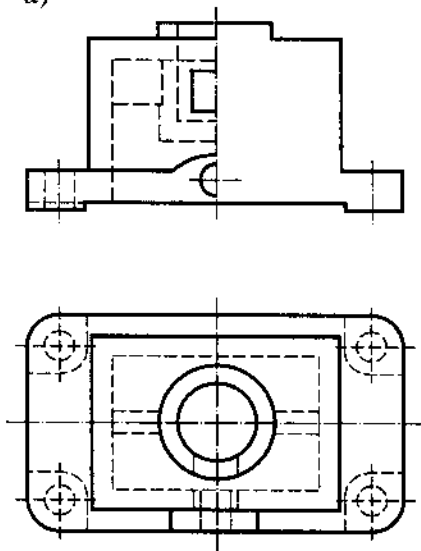
4.17. Vẽ hình cắt thay cho hình chiếu đứng (hình 4.17).



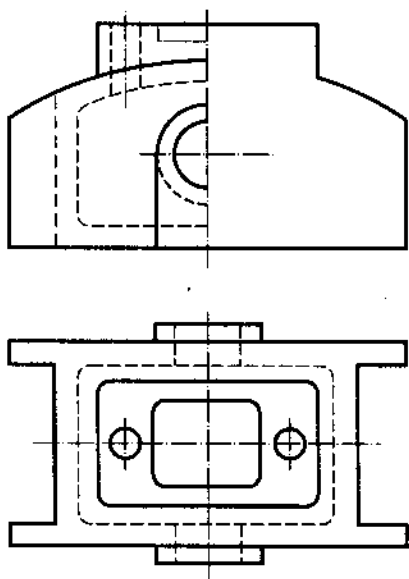
Hình 4.17

4.18. Vẽ hình cắt bán phần ở hình chiếu đứng và hình chiếu cạnh (sau khi vẽ thêm hình chiếu cạnh) (hình 4.18).

a)

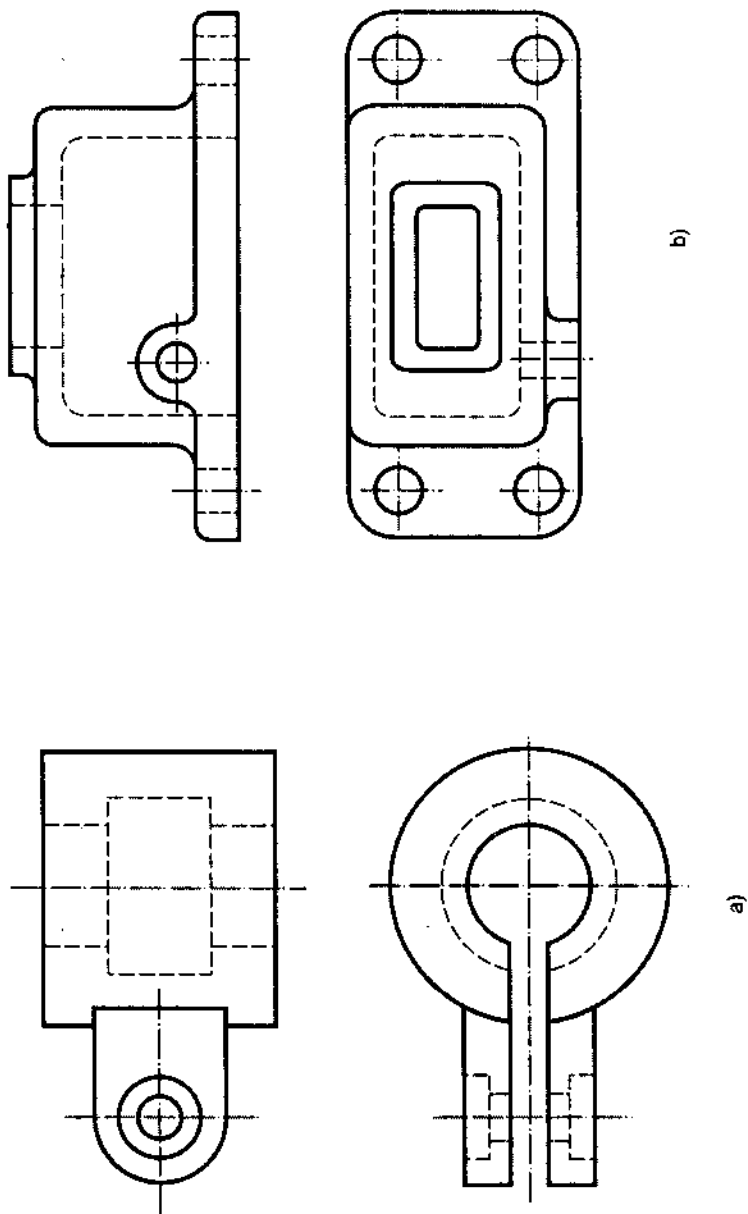


b)



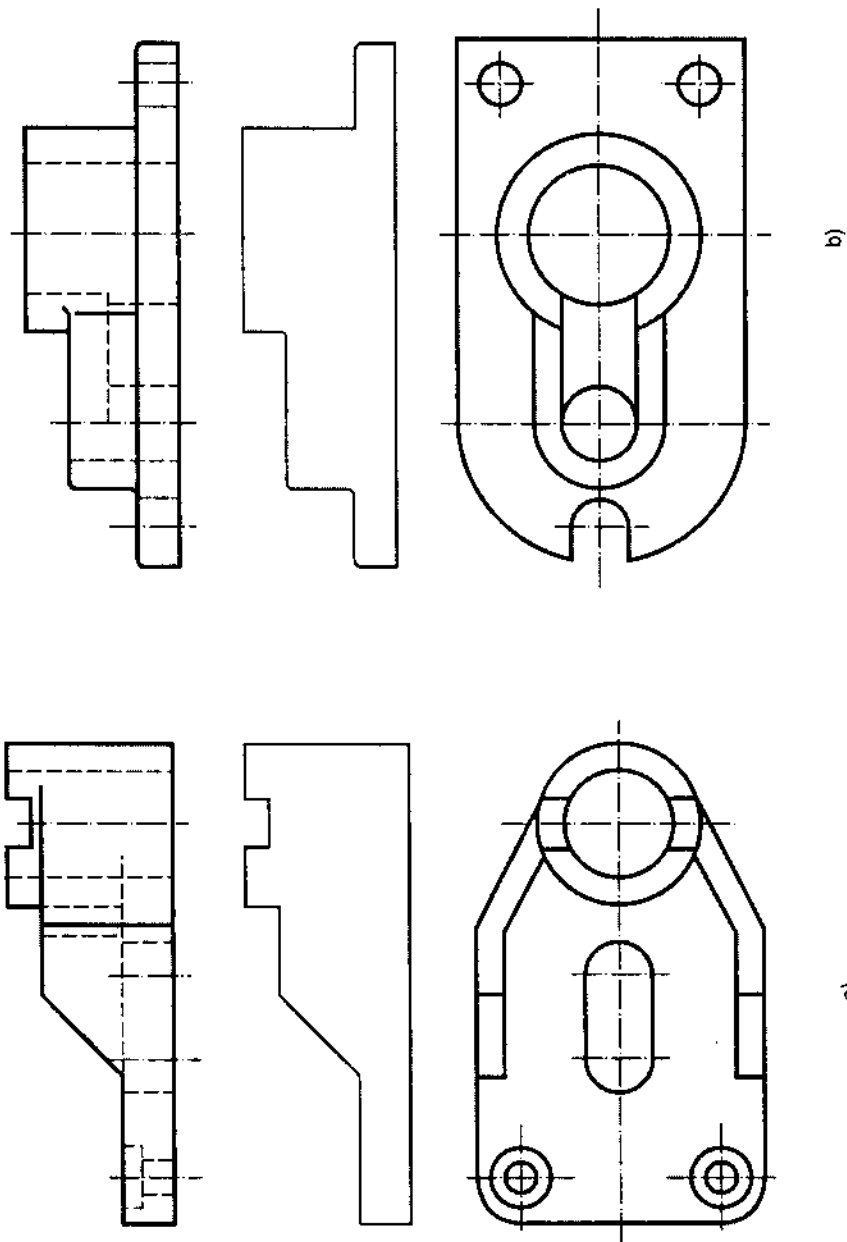
Hình 4.18

4.19. Vẽ hình cắt cục bộ trên hình chiếu đứng và chiếu bằng (hình 4.19).



Hình 4.19

4.20. Vẽ hình cắt bậc cho hình chiếu đứng (hình 4.20).



Hình 4.20